



## Дом ДГ-35

Размеры проекта

8 × 8 / 71 м<sup>2</sup>

Цена

1 010 230 ₽

### Брус



45 мм



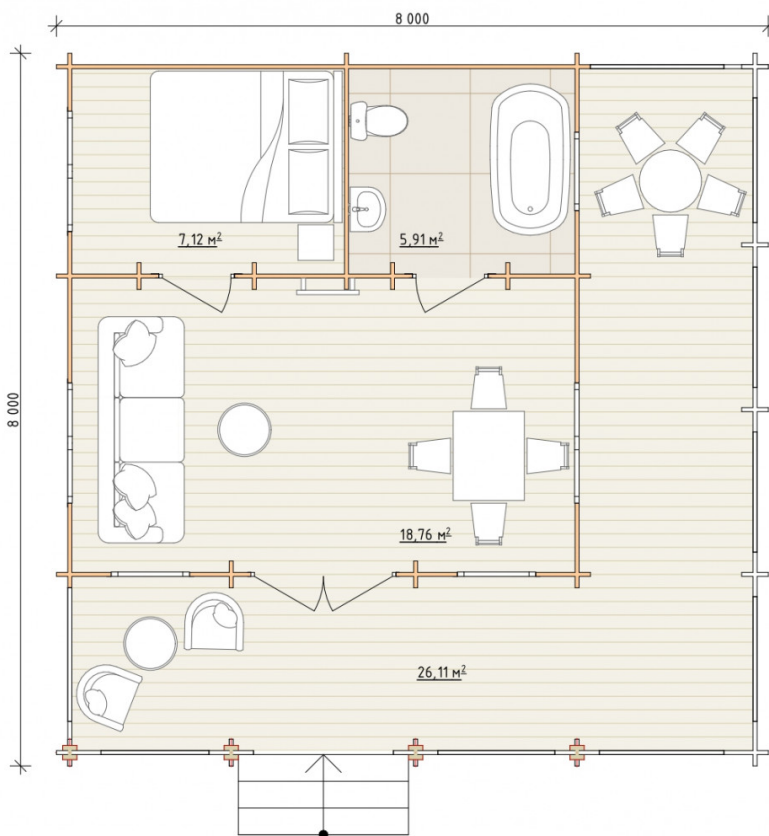
65 мм  
+ 269 440 ₽

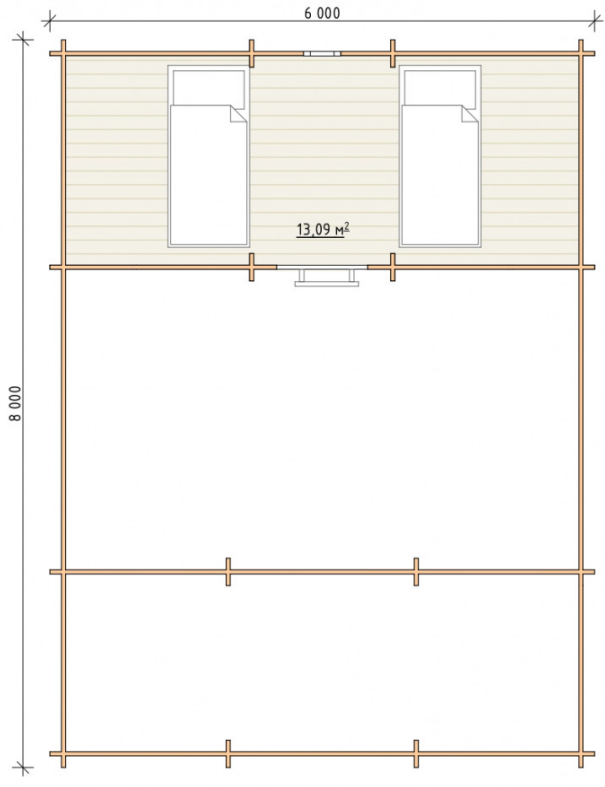
### Сборка домокомплекта

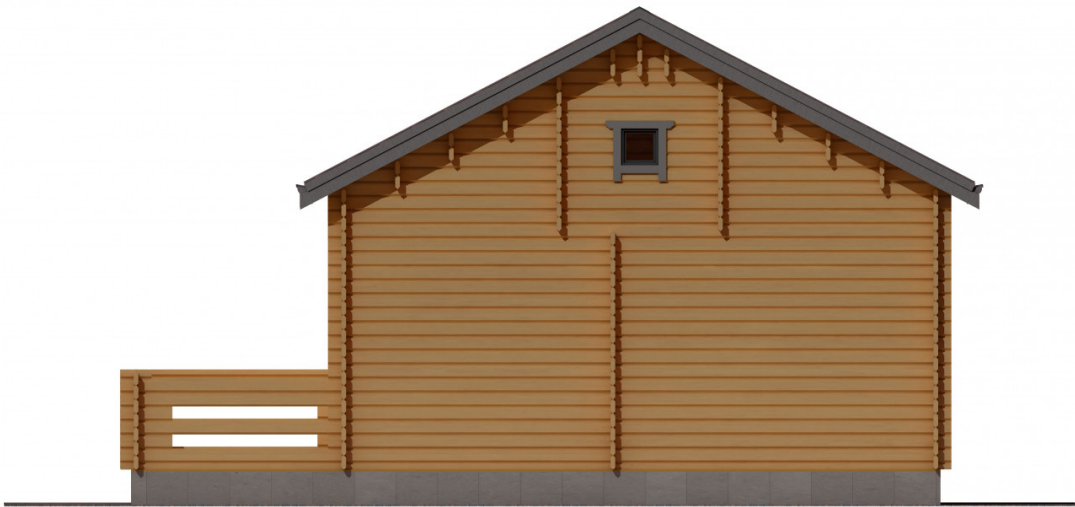
Сборка не требуется

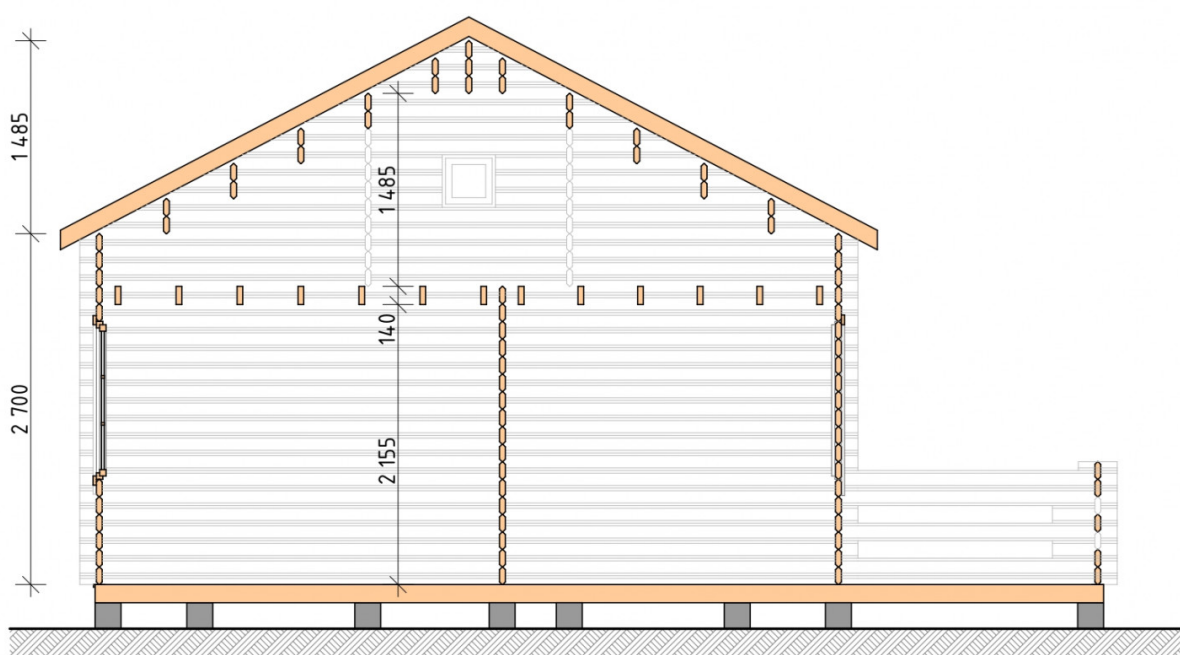
Требуется сборка  
+ 252 558 ₽

# Планировка проекта









## Полный домокомплект

- Стеновой комплект: мини-брус камерной сушки 44мм×145 мм. с чашами под проект. Материал дерева — ель, сосна (ГОСТ 8486). Влажность 12-16%. Высота стен 2,16 м.;
- Лаги, нижняя обвязка: доска 45×145 мм. камерной сушки 12-16%;
- Полы: половая доска 35 мм., камерной сушки;

- Потолок: имитация бруса 20×135 мм., камерной сушки;

- Деревянные окна, стекло 4 мм., одинарные. Обработка бесцветным антисептиком. Фурнитура;



0.40×0.38 м.1 шт. 0.87×1.17 м.3 шт. 1.34×1.17 м.3 шт.

- Деревянные двери;



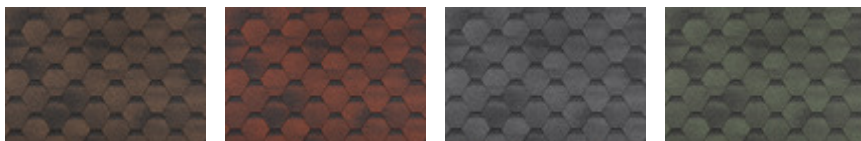
0.84×1.885 м.

Межк.2 шт.

1.62×1.885 м.1 шт.

7. Наличники: сухая строганная доска 20×100 мм.;

8. Кровля: битумная черепица «Шинглас»;



9. Плинтус 35 мм.

+7 (903) 447-05-55

353740, Краснодарский край, ст. Ленинградская, пер. Базарный, д. 28