



Дом ДІ -20

Размеры проекта

5.3 × 8.7 / 42.5 м²

Цена

711 230 ₺

Брус



45 мм



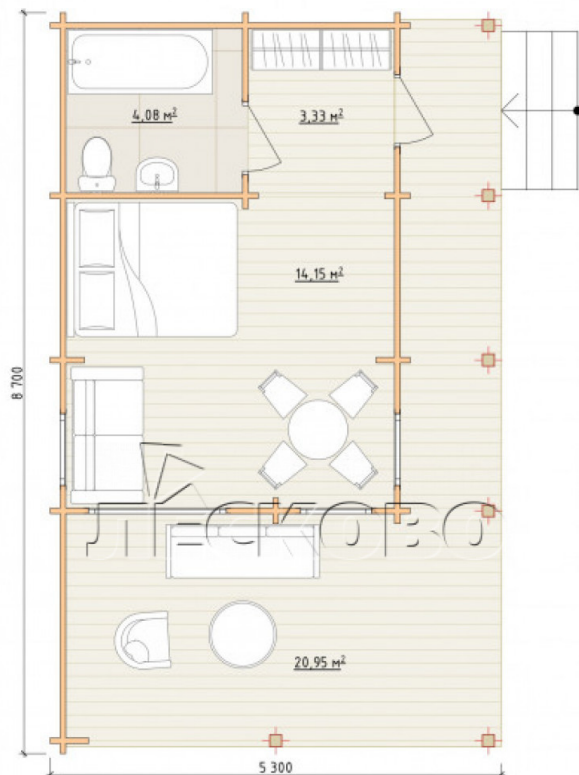
65 мм
+ 177 690 ₺

Сборка домокомплекта

Сборка не требуется

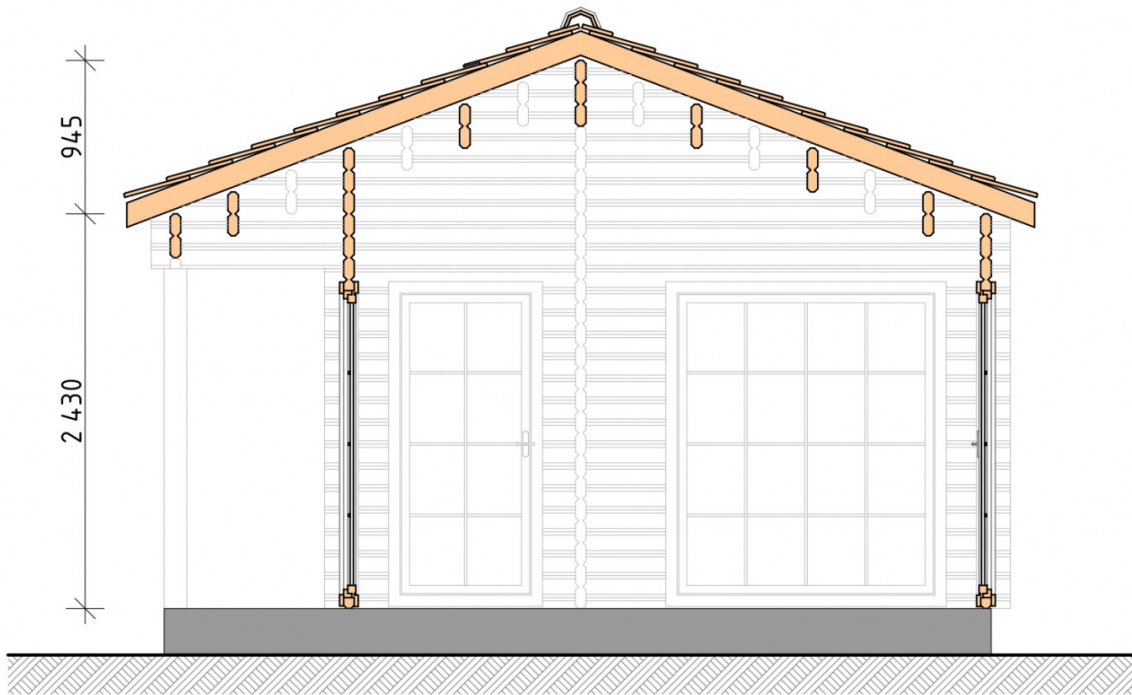
Требуется сборка
+ 177 808 ₺

Планировка проекта









Полный домокомплект

- Стеновой комплект: мини-брус камерной сушки 44мм×145 мм. с чашами под проект. Материал дерева — ель, сосна (ГОСТ 8486). Влажность 12-16%. Высота стен 2,16 м.;
- Лаги, нижняя обвязка: доска 45×145 мм. камерной сушки 12-16%;
- Полы: половая доска 35 мм., камерной сушки;
- Потолок: имитация бруса 20×135 мм., камерной сушки;
- Деревянные окна, стекло 4 мм., одинарные. Обработка бесцветным антисептиком. Фурнитура;



0.84×1.885 м.3 шт.



1.62×1.885 м.1 шт.

- Деревянные двери;



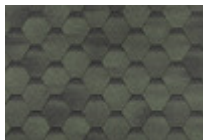
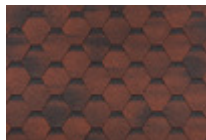
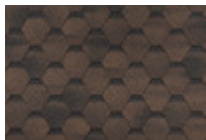
0.84×1.885 м. Бан.10.84×1.885 м.

шт.

Межк.1 шт.

7. Наличники: сухая строганная доска 20×100 мм.;

8. Кровля: битумная черепица «Шинглас»;



9. Плинтус 35 мм.

+7 (903) 447-05-55

353740, Краснодарский край, ст. Ленинградская, пер. Базарный, д. 28